



SS IVA NOVAK

U istočnom dijelu spleta uličica zagrebačkih Dugava osamdesetih godina prošlog stoljeća niklo je plansko, s urbanističkog gledišta vizionarsko naselje kućica u nizu. Dvoetažni objekti građeni za tadašnje vojne dužnosnike predstavljani su kao ekskluzivni stambeni prostori s obiljem zelenila, vlastitim vrtovima i garažama. Zahvaljujući solidnoj gradnji, ovi su objekti i danas, tumače nam njihovi vlasnici, ugodni za život i u prilici dobrom stanju.

Jedna od takvih kućica u nizu upravo je doživjela "home staging" preobrazbu za koju su zaslužni dizajneri interijera Boran Petljak i Duško Vlaović iz studija Stairwell&Loft. Postajući originalnu zamisao autora koja datira iz vremena prije gotovo četiri desetljeća, građevinski radovi svedeni su na minimalne zahvate pa se tloortno raspored nije promijenio, a najveće osvjetljenje kuća je doživjela u opremi interijera. Pritom je kao glavni alat korišten nepretenciozan namještaj s tek pokojim prepoznatljivim dizajnerskim komadom, a sve estetski vrlo usklađeno s arhitekturnom građevine.

Svaki dio ove kuće pruža drugačiji doživljaj pa je tako za očaravajući atmosferu prostranog dnevnog boravka ponajviše zaslužan kamin na bioetanoli i televizor iz serije Samsung Frame koji, kada je isključen, djeluje poput elegantnog okvira za slike. Ispod televizora smješten je tanki konzolni ormarić koji promišljeno skriva ostalu tehniku i kabele, a na njemu se nalazi stolna svjetiljka keramičkog postolja s velikim bijelim plamenim sjemilom iz kolekcije Zara Home. Velikoj tamnosivoj garnituri za sjedenje na tankom pletenom tepihu pridružen je naslonjač Cornwall iz asortimana KARE Design, okrugli željezni klupski stolić te

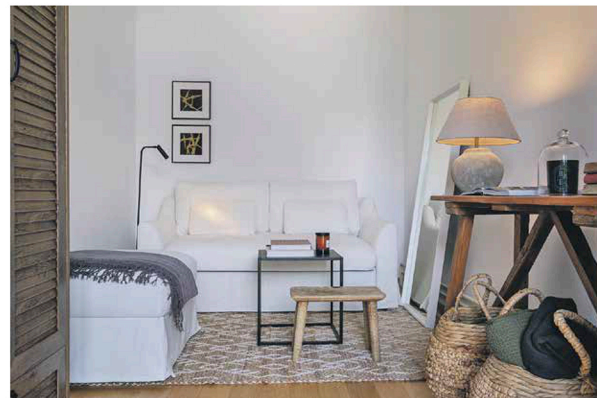
veliko zimzeleno sobno drvo poznato kao lirasti fikus - nabrajaju dizajneri interijera Boran Petljak i Duško Vlaović.

Polukat u produžetku dnevnog boravka zauzima kuhinja s blagovaonicom za koju su odabrani kružni stol s drvenim letvicastim podnožjem i udobni stolci presvučeni bijelim pamučnim navlakama, dok se iznad stola našla višecija opatna kugla iz serije Glo-Ball dizajnera Jaspera Morrisona.

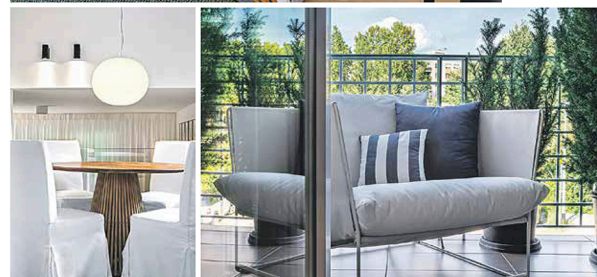
U potkrovnom dijelu kuće, koji je dosad bio korišten kao spremište, zahvaljujući krovnom prozoru ne manjka prirodne svjetlosti pa je ovdje osmišljena radna soba za vlasnika kuće. Ovaj prostor za rad, ali i opuštanje opremljen je velikim drvenim radnim stolom s redatelj-skom stolicom te dvije udobne sive fotelje između kojih je smještena podna svjetiljka Daphne Terra koju je davne 1975. godi-

ne dizajnirao Tommaso Cimini za talijanski brend Lumina. U dekorativne svrhe, osim crno-bijelog pruga-stog tepiha, poslužile su dominantna stolna lampa te dvije predimenzionirane ukrasne vaze od terakote.

Manja prostorija s izlazom na balkon, koja je nekad služila kao dječja soba, pretvorena je u sobu za goste u kojoj prevladavaju bijela sofa na razvlačenje s otomanom te stari konzolni stolić od masivnog drveta. Na malom balkonu smješten je nenametljiv naslonjač s akcentiranim ukrasnim jastucima modre boje i prugama u istoj nijansi - govore dizajneri i dodaju kako su tekstilni različitih tekstura koloritno usklađeni i pomno birani, pa su sve zavjese izrađene od isprano bijelog lana od kojega je i posteljno rublje, dok su tepisi od prirodni materijala i pletiva. Originalne kompozicije umjetničkih slika u sobama i dnevnom boravku, po inspiraciji Stairwell&Loft studija, nalikala je skladnima umjetnika Mia Maraković. □



Manja prostorija s izlazom na balkon koja je nekad služila kao dječja soba, pretvorena je u sobu za goste u kojoj prevladavaju bijela sofa na razvlačenje s otomanom te stari konzolni stolić od masivnog drveta



KAO GLAVNI ALAT KORIŠTEN JE NEPRETENCIOZAN NAMJEŠTAJ S TEK POKOJIM PREPOZNAVATLJIVIM DIZAJNERSKIM KOMADOM

# Home staging kućice u nizu

## Suptilna preobrazba interijera dvokatnice od 150 četvornih metara

Dizajneri Boran Petljak i Duško Vlaović potpisuju novo uređenje kuće u zagrebačkom naselju Dugava

Tamnosivoj garnituri za sjedenje na tankom pletenom tepihu pridružen je naslonjač Cornwall iz asortimana KARE Design

